



NATURAL
CAPITAL
COALITION



Natural Capital
Finance Alliance
Finance sector leadership on natural capital

Secretariat:



global canopy

VBDO



Connecting Finance and Natural Capital 自然資本と金融

Sumitomo Mitsui Trust Bank
Natural Capital Study Group
April 2018

Mark Gough, Executive Director, Natural Capital Coalition
自然資本コアリション・エグゼクティブ・ディレクター／マーク・ゴーフ
Hannah Pitts, Relationships Director, Natural Capital Coalition
自然資本コアリション・リレーションシップ・ディレクター／ハナ・ピッツ



NATURAL
CAPITAL
COALITION

What is natural capital? 自然資本とは？

Natural Capital

is the **stock** of renewable and non-renewable **natural resources** (e.g. plants, animals, air water, soils, minerals) that combine to yield a **flow** of benefits to people
人々に一連の便益（フロー）をもたらす再生可能および非再生可能な
天然資源（例、植物、動物、大気、水、土、鉱物）のストック



ストック：自然資本

フロー：生態系サービス

企業＆社会に対する価値

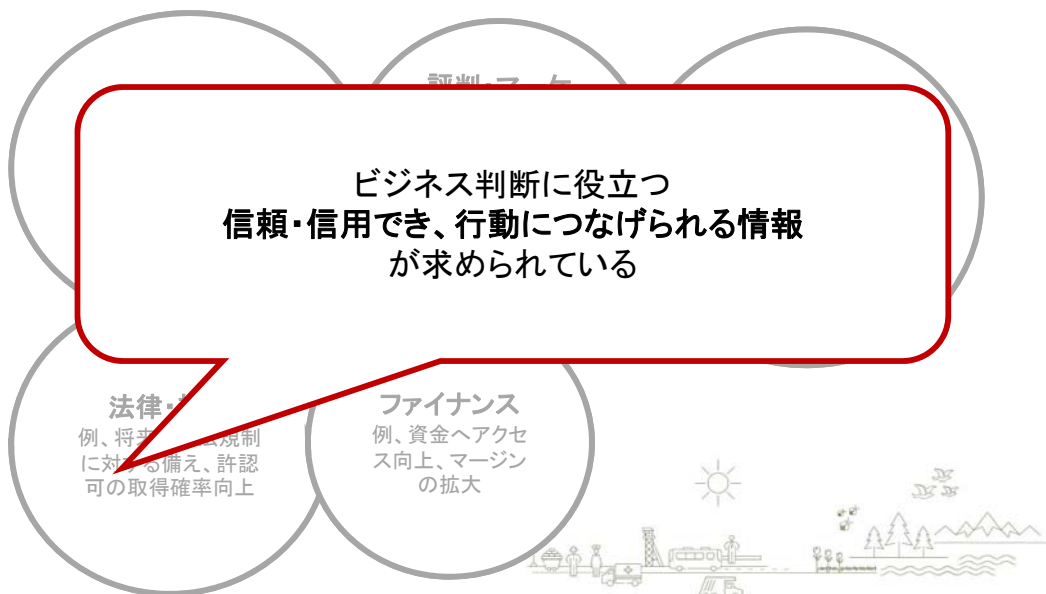
企業が自然資本を考える訳

企業は、自然資本に影響を与えると同時に、依存している。
これにより、企業自身と社会にとってリスクと機会が生まれる。



企業が自然資本を考える訳

企業は、自然資本に影響を与えると同時に、依存している。
これにより、企業自身と社会にとってリスクと機会が生まれる。





The Natural Capital Protocol 自然資本プロトコル

The Natural Capital Protocol was launched in July 2016, to fulfil this demand. 2016年7月に発表

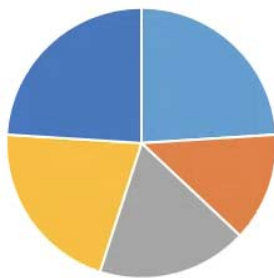
It provides a standardized framework for businesses to integrate natural capital into their decisions. 自然資本をビジネス判断に組み込むための標準化された枠組み



- Impacts 影響 Dependencies 依存度
- Measure 計測 Value 価値評価
- Stocks ストック Flows フロー
- Separate issues 個別課題 A systems approach システムのアプローチ



How are companies using the Protocol? 企業はどのように自然資本プロトコルを使っているか?



- Assess risks and opportunity
リスク・機会の評価
- Compare options
オプションの比較
- Assess impact on stakeholders
ステークホルダーへの影響の評価
- Estimate total value
トータルの価値の把握
- Communicate internally or externally
社内・対外コミュニケーション





Connecting Finance and Natural Capital: A Supplement to the Protocol

At present, there is no agreed framework for financial institutions to measure and value their impacts and dependencies on natural capital.

The Finance Sector Supplement will help financial institutions incorporate a consideration of natural capital impacts and dependencies into their lending, investment and insurance practices and decisions





NATURAL CAPITAL COALITION



Natural Capital Finance Alliance
Finance sector leadership on natural capital

Secretariat:



global canopy

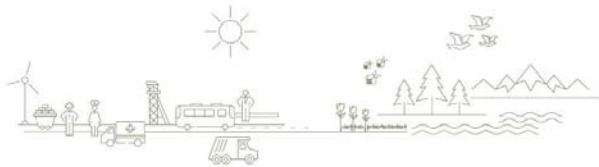
VBDO



金融と自然資本をつなげる： 自然資本プロトコルの補足書

現在、自然資本への影響と依存度を計測し価値評価する
金融機関向けの合意された枠組みは存在しない

金融セクター補足書は、金融機関が行う融資、
投資、保険業務において、自然資本への影響と
依存度を考慮することに役立つ



NATURAL CAPITAL COALITION



Natural Capital Finance Alliance
Finance sector leadership on natural capital

Secretariat:



global canopy

VBDO



Connecting finance and natural capital: Impact Pathway 影響パスウェイ

企業活動が**影響要因**を生み出す

Business activities at a chemical manufacturing plant (the entity) produce air emissions, which are an **Impact driver**

化学工場の排出ガス

影響要因が**自然資本の変化**を起こす

Impact drivers lead to **changes in natural capital**, in this case reduced air quality

大気汚染

評判・法規制の**リスク**

The entity faces reputational and regulatory risks. You, as the financial institution, are exposed to the same criticisms about this entity and other entities across your portfolio

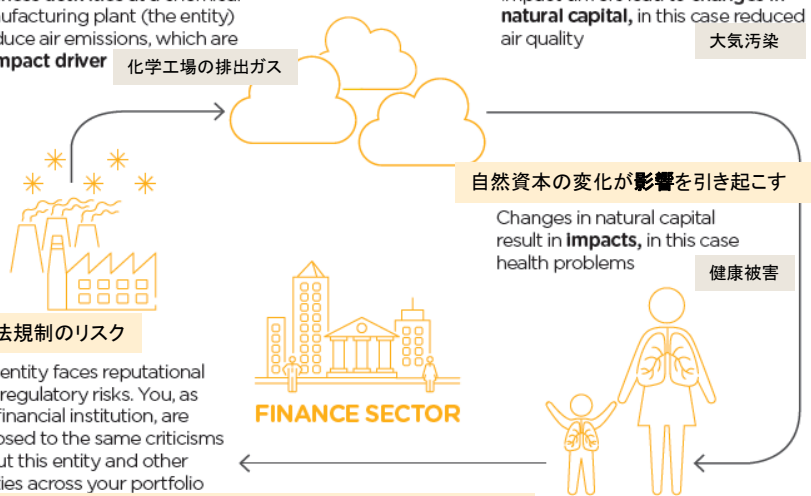
自然資本の変化が**影響**を引き起こす

Changes in natural capital result in **Impacts**, in this case health problems

健康被害

FINANCE SECTOR

金融機関として、この企業（&ポートフォリオの他の企業）と同じ批評にさらされる





NATURAL CAPITAL COALITION



Natural Capital Finance Alliance
Finance sector leadership on natural capital

Secretariat:

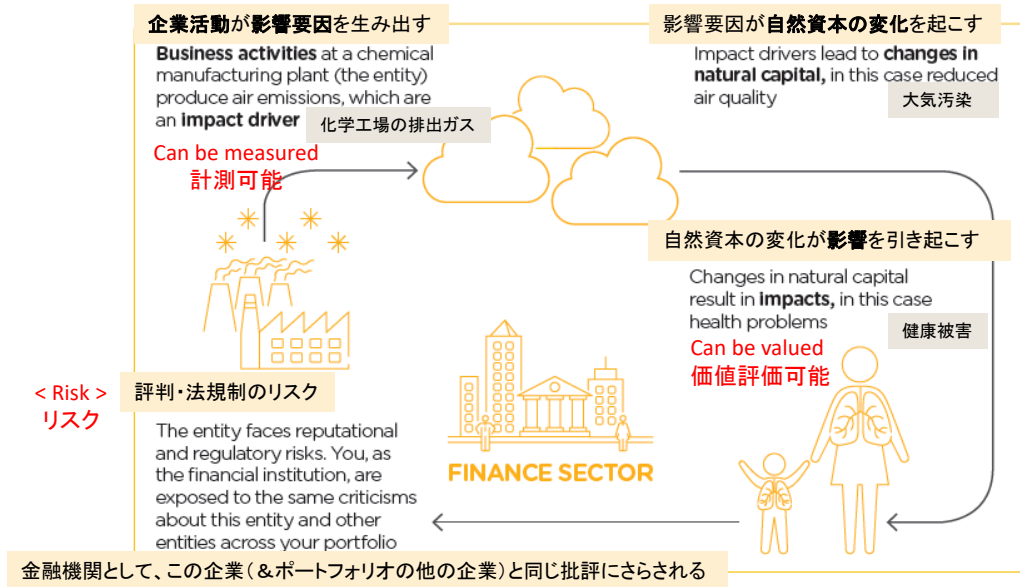


global canopy

VBDO



Connecting finance and natural capital: Impact Pathway 影響パスウェイ



NATURAL CAPITAL COALITION



Natural Capital Finance Alliance
Finance sector leadership on natural capital

Secretariat:

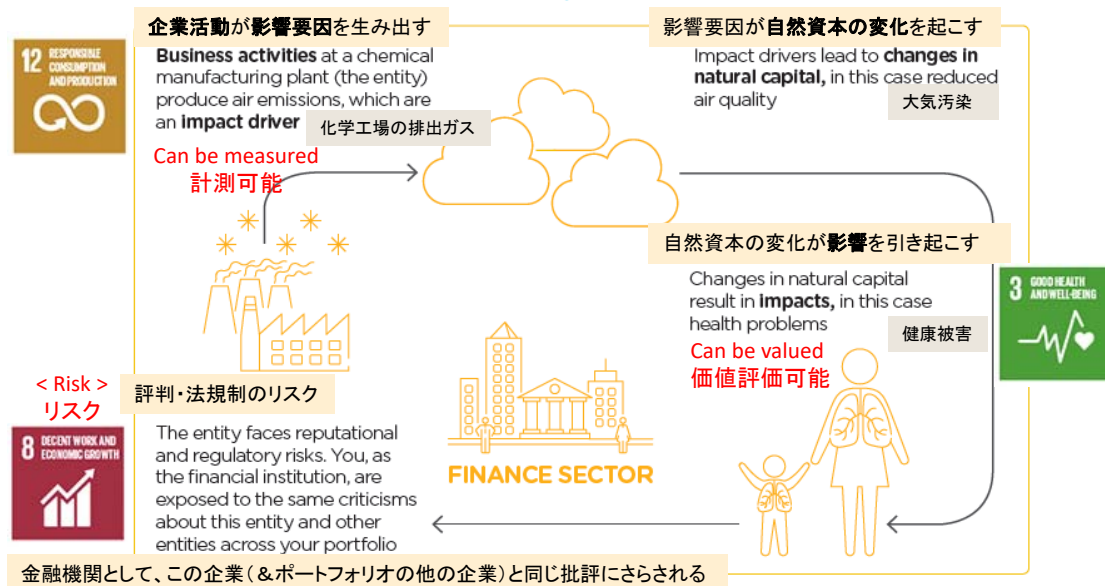


global canopy

VBDO



Connecting finance and natural capital: Impact Pathway 影響パスウェイ



Connecting finance and natural capital: Dependency Pathway 依存度パスウェイ

企業活動はコーヒーの花粉媒介に依存している

自然資本の変化はハチの個体数の減少を引き起こす

Business activities at a coffee production plant (the entity) have a **dependency** on the pollination of coffee plants

Changes in natural capital cause the bee population to decline due to:

- The business itself, e.g., overuse of pesticides
- Natural changes, e.g., extreme weather events
- Human-induced changes, including due to the activity of other businesses, e.g., habitat change

- 企業自身(農業の過剰利用)
- 自然の変化(異常気象)
- 他者の活動など人為的な変化(生息環境の変化)



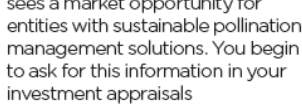
FINANCE SECTOR

The investing financial institution sees a market opportunity for entities with sustainable pollination management solutions. You begin to ask for this information in your investment appraisals

自然資本の変化はビジネスの依存度に影響
→花粉媒介機能を外部から投入

Changes in natural capital affect business **dependency**, so pollination services are imported

金融機関は、花粉媒介をきちんと管理できる企業に投資の機会を見出す。査定でこの情報を求めるようになる。



Connecting finance and natural capital: Dependency Pathway 依存度パスウェイ

企業活動はコーヒーの花粉媒介に依存している

自然資本の変化はハチの個体数の減少を引き起こす

Business activities at a coffee production plant (the entity) have a **dependency** on the pollination of coffee plants

Changes in natural capital cause the bee population to decline due to:

- The business itself, e.g., overuse of pesticides
- Natural changes, e.g., extreme weather events
- Human-induced changes, including due to the activity of other businesses, e.g., habitat change

- 企業自身(農業の過剰利用)
- 自然の変化(異常気象)
- 他者の活動など人為的な変化(生息環境の変化)



FINANCE SECTOR

The investing financial institution sees a market opportunity for entities with sustainable pollination management solutions. You begin to ask for this information in your investment appraisals

自然資本の変化はビジネスの依存度に影響
→花粉媒介機能を外部から投入

Changes in natural capital affect business **dependency**, so pollination services are imported

金融機関は、花粉媒介をきちんと管理できる企業に投資の機会を見出す。査定でこの情報を求めるようになる。

< Opportunity >
機会

Can be valued – 価値評価可能

機会



NATURAL
CAPITAL
COALITION



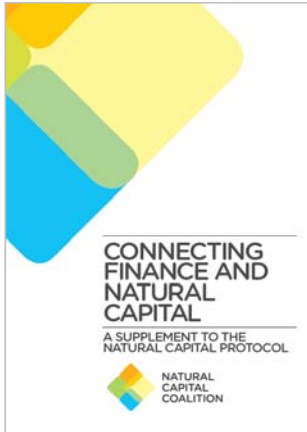
Natural Capital
Finance Alliance
Finance sector leadership on natural capital

Secretariat:



global canopy

V B D O



The 'Connecting Finance and Natural Capital' Supplement will be launched on 23 April, Hong Kong

自然資本プロトコル金融セクター補足書は4月23日に香港で発表

This will include case studies from a range of financial institutions already looking at natural capital. すでに自然資本に取り組んでいる金融機関の事例も含まれている

We are exploring webinars and workshops to follow. ウェビナーやワークショップを検討中

For updates, contact

info@naturalcapitalcoalition.org