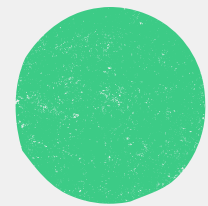


TOHO-LEO

作り手にとっての新しい緑地

～変化し続ける「みどり」との関係性～



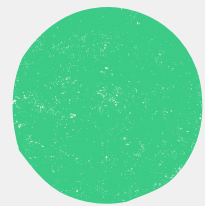
PROFILE

吉川稔

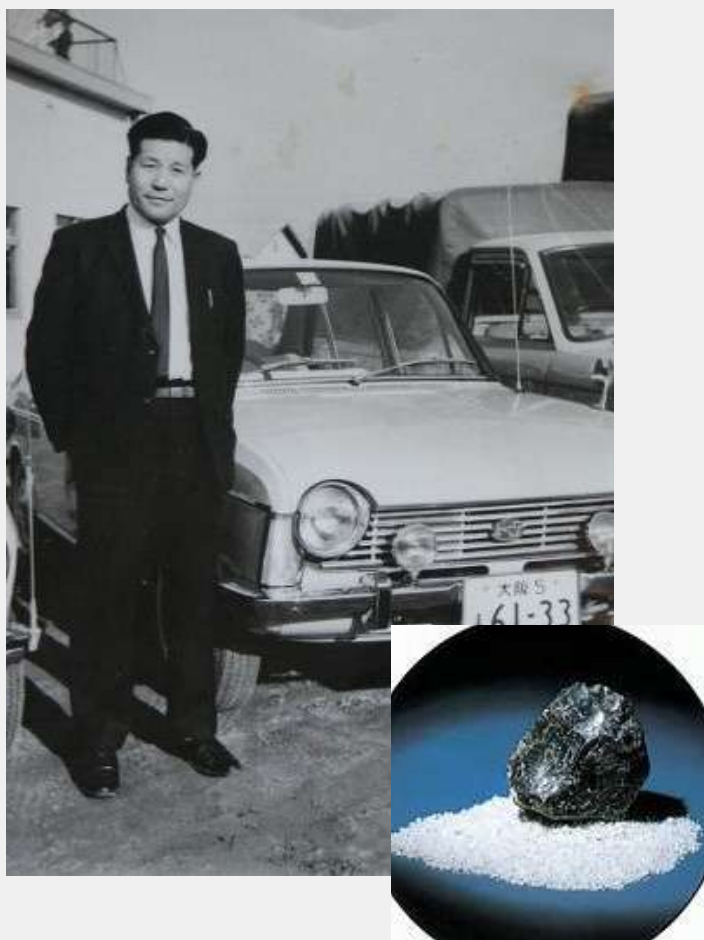
代表取締役社長

1965年大阪府生まれ。1989年に神戸大学農学部を卒業し、住友信託銀行に就職。99年オーブを設立しライフスタイル事業への投資を開始。2001年ルシェルブルー（現リステアホールディングス）の取締役、04年にリステア（同）の副社長に就任。10年よりクール・ジャパン官民有識者会議委員。12年から東邦レオのアドバイザーとなり、16年11月から東邦レオ社長。





HISTORY



1965-1980
創業期



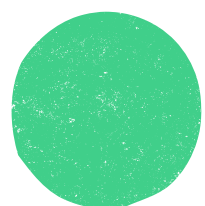
1980-2016
第二創業期



2016-Now
第三創業期



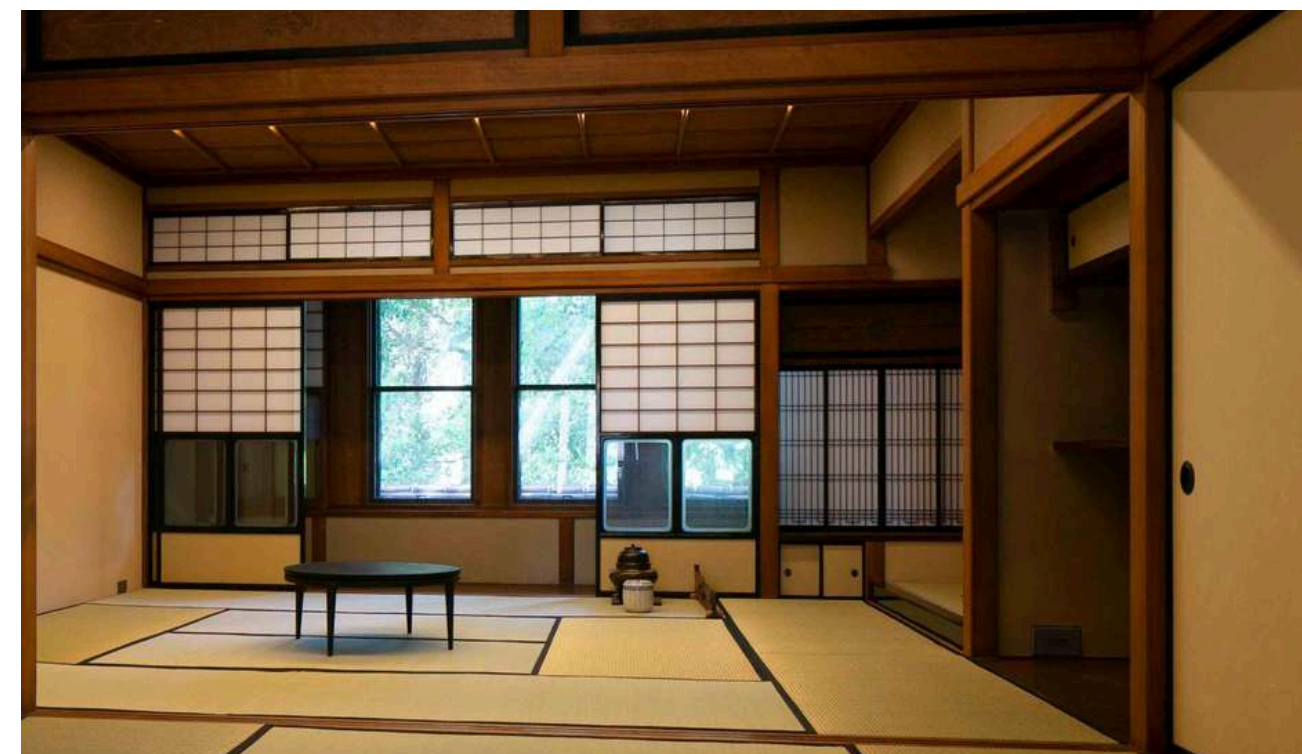
PROJECTS

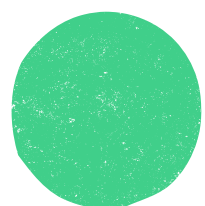


KUDAN HOUSE



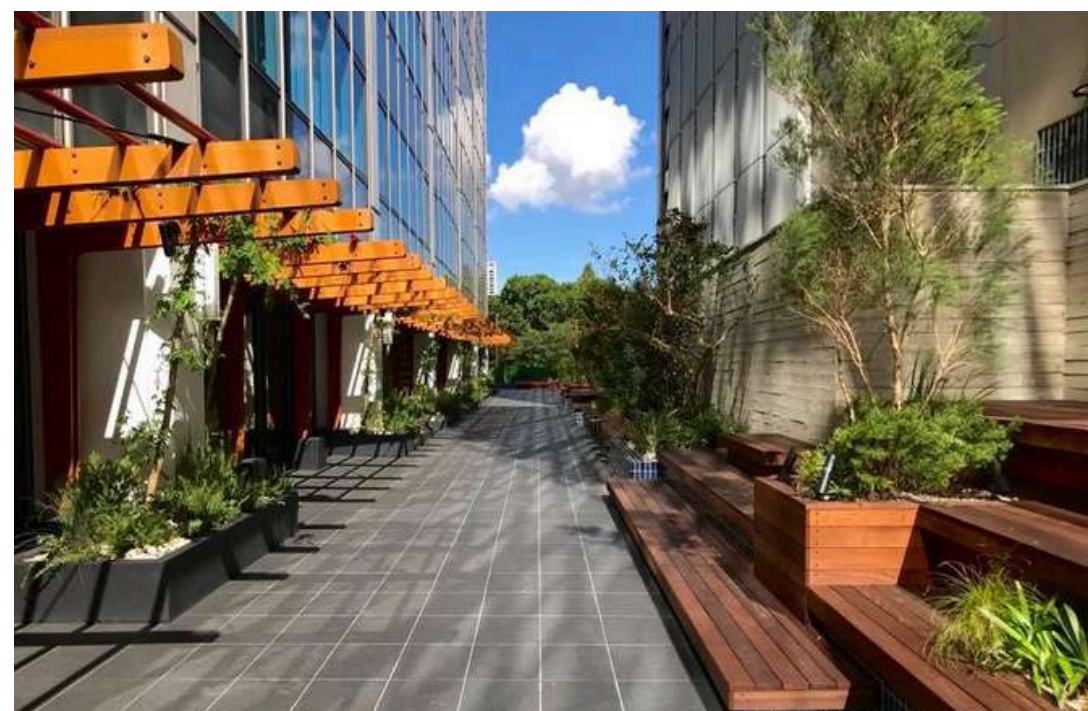
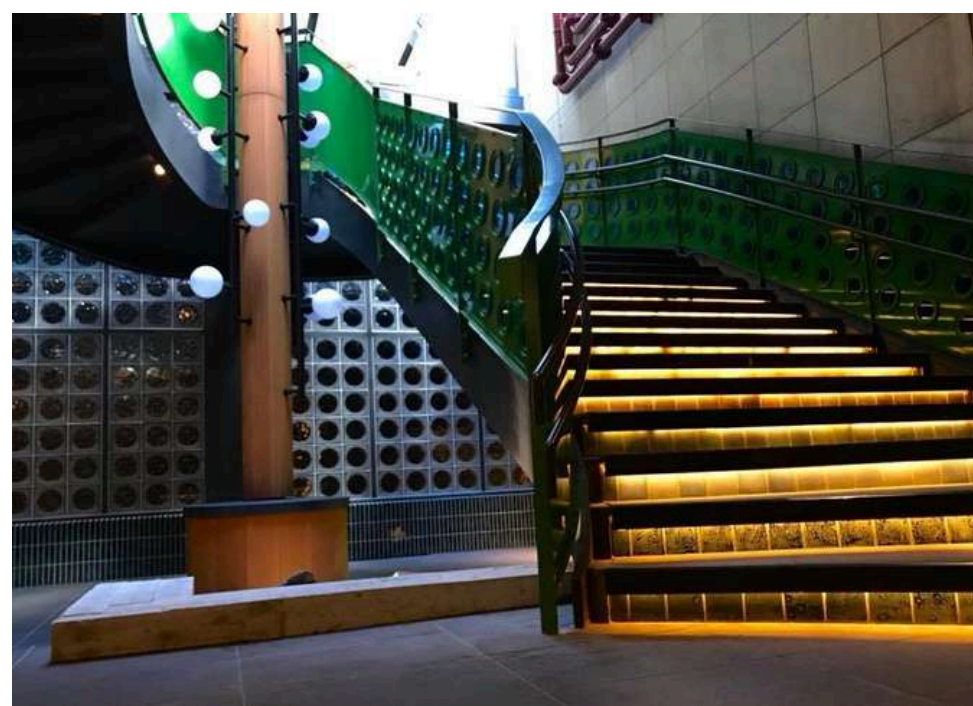
東京都千代田区・九段下に所在する歴史的建築として名高い「旧山口萬吉邸」をリノベーション。
東京の都心において日本の歴史、文化、景観が失われていく中で「kudan house」は文化遺産（レガシー）を活かすモデルプロジェクトとして、国内外に新たな文化を発信していく事を目指している。

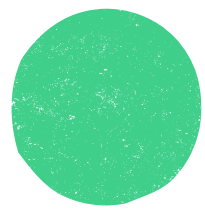




青山ビルディング

アメリカ投資会社・グリーンオークが三菱地所投資顧問のファンドより460億円（推定）で取得、60億円程度かけてリノベーション。
好立地かつ歴史ある青山ビルの魅力を高めるため、米国インテリアデザイナー/建築設計会社「ROMAN AND WILLIAMS BUILDINGS AND INTERIORS」がアジアで初めてデザインを担当し、スタイリッシュで先進的なファサード・内装に改修。(株)NI-WAは、テラス等のランドスケープデザイン・施工を担当。

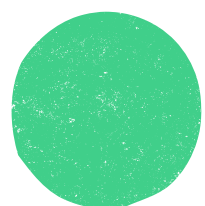




ブシュロン銀座本店



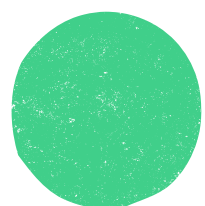
パリのヴァンドーム広場本店にある「ジャルダン ディヴェール（冬の庭園）」のプライベートな雰囲気をも再解釈し、豊かな自然環境の中に居心地の良いVIPのためのスペースを創出。



Slit Park YURAKUCHO



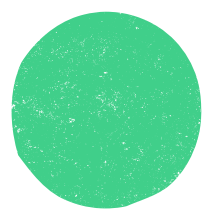
これまで活用されていなかったビルとビルの中の狭小空間をコンバージョンし、アート×ビジネス×グリーンをテーマに、様々なヒト・コト・ストーリーの出会いを創出、感性を刺激する新たなワークスタイルを実現。



中津プロジェクト



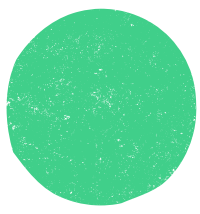
まち歩きによるエリアの魅力発掘、地域新聞、オフィスビルを改修した新しいオープンスペースやコワーキングスペースの創出、ホップ栽培やビール醸造所作りから仕掛けるコミュニティづくり…。大阪府・梅田近くの中津で、2025年に向けて次世代型のサステナブルなまちづくりに取り組んでいる。



三豊・父母ヶ浜



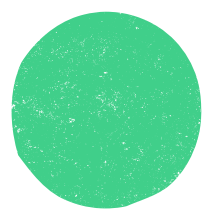
香川県の三豊市にある海岸。静かな干潟だったこの場所は、“日本のウユニ塩湖”としてSNSで話題となってから、一気に観光地となり、夕方になると写真を撮る人で賑っている。東邦レオは2019年より、父母ヶ浜海浜公園の指定管理を行政から受託し、ここを起点とした「まちづくり」に携わっている。場が持つ美しさや歴史を、目先の経済合理性にとらわれず、未来へ残す選択をした人の想いを次世代へ受け継ぎ、紡いでゆく事を目指している。



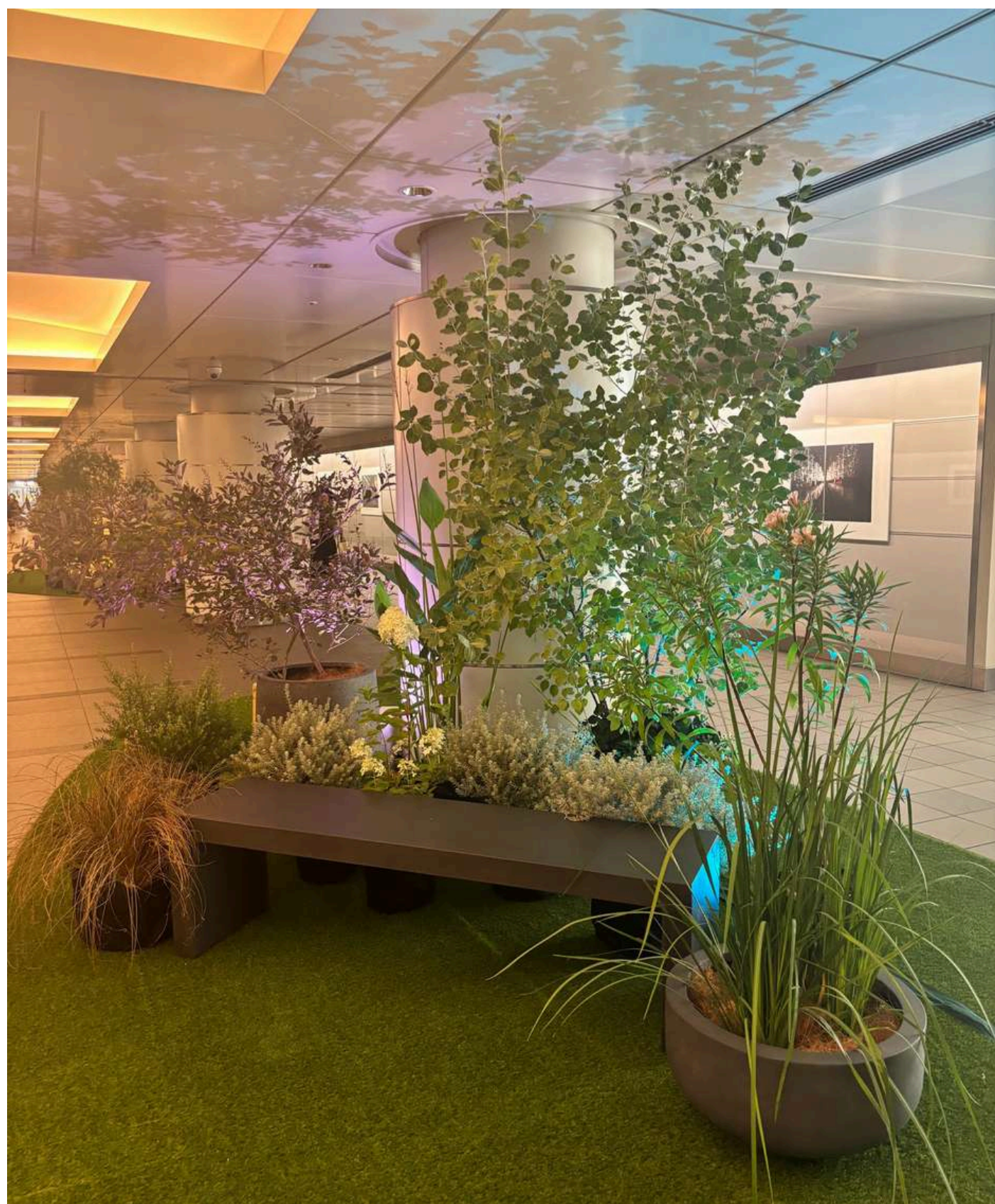
KK線

2030年代から2040年代を全区間の整備完了目標時期に据え、都心を走る東京高速道路（KK線）を緑に囲まれた歩行者中心の空中回廊「Tokyo Sky Corridor」へと再生するプロジェクトのひとつとして5月4日から6日までの三日間開催。

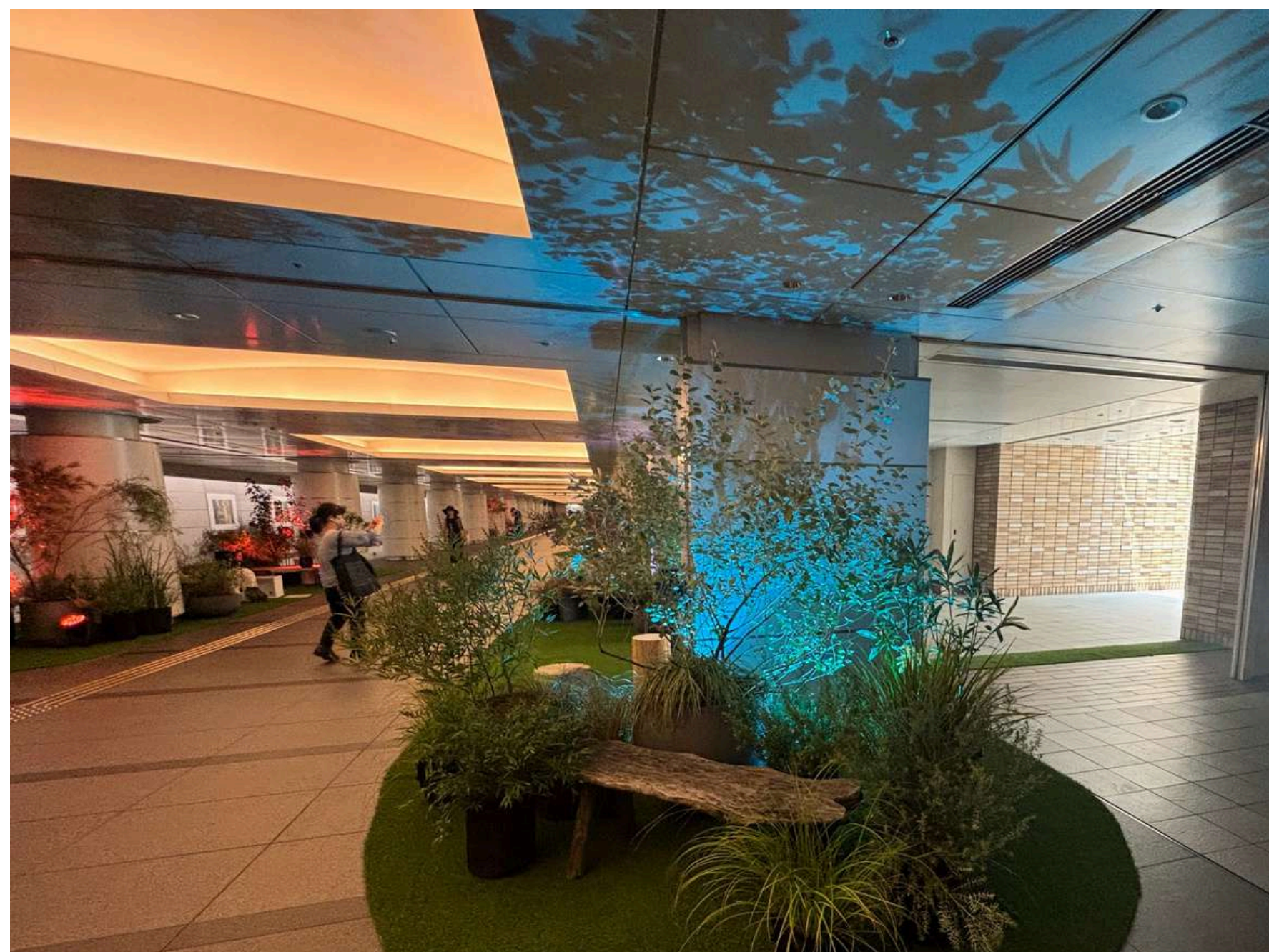


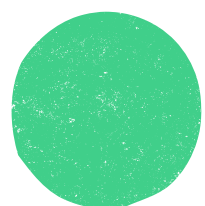


丸の内・行幸地下通路



東京都のグリーンビズ地下空間第一号案件。5日間、無機質だった東京駅と皇居をつなぐ行幸地下通路を五感を使った演出で、賑わいを創出した。植栽だけでなく、環境音楽、アロマ、照明などで全く別空間へと変身させた。





一般社団法人 **Living Landscape Lab (Triple L)**

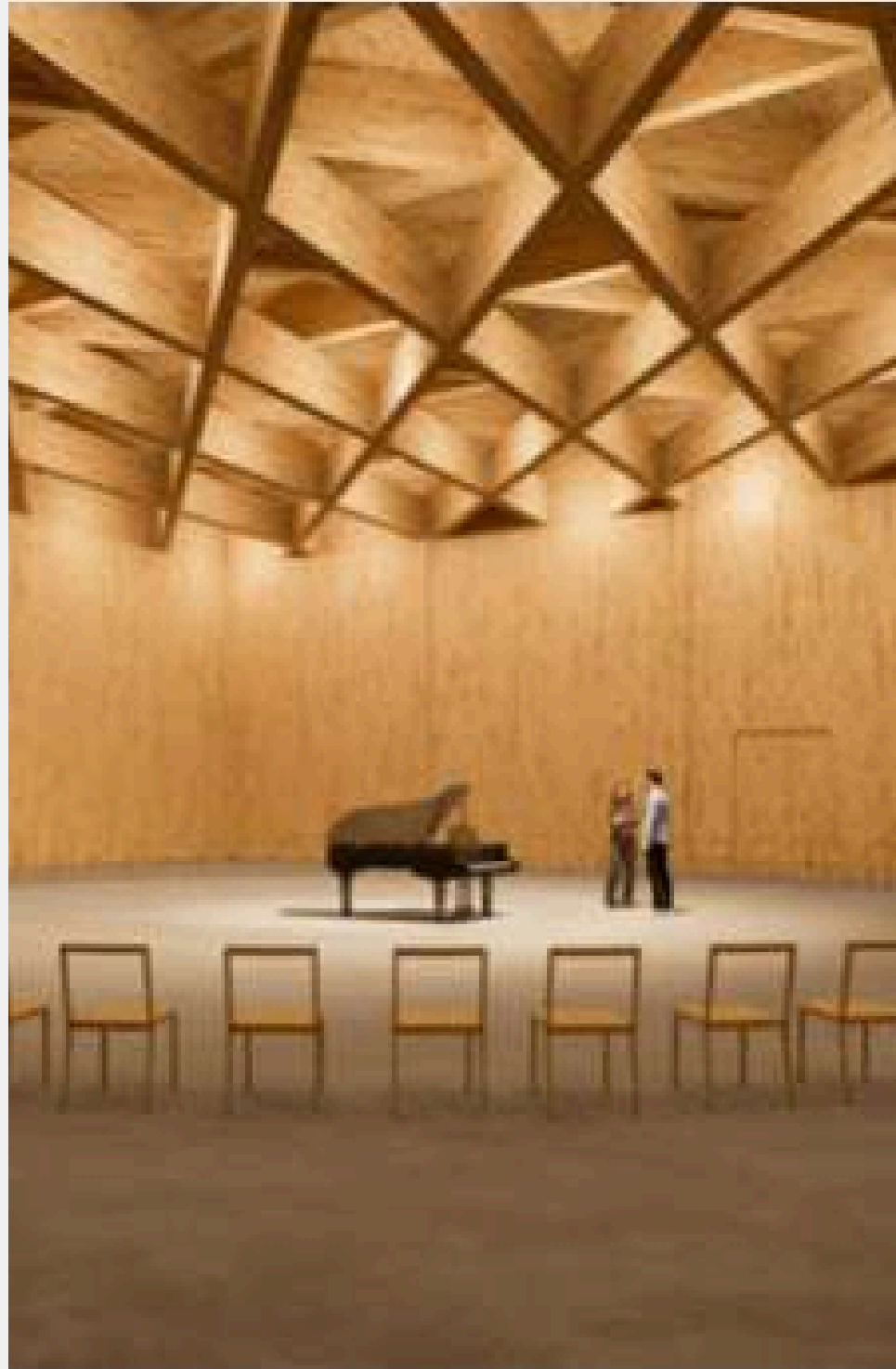


Living Landscape Lab

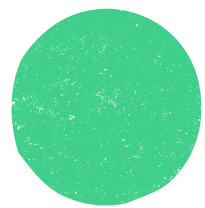
Triple Lは、グリーンテックを用いた実証実験を通じて、地球環境の保全と地域社会の活性化を目指している。都市や人との新たな関係性を模索し、様々な分野において先進的なプロジェクトを展開していく。グリーンテックの実証実験により、地域社会の課題に対する具体的な解決策を提供し、その普及を促進することで、より持続可能な社会の実現に貢献することを目指す。



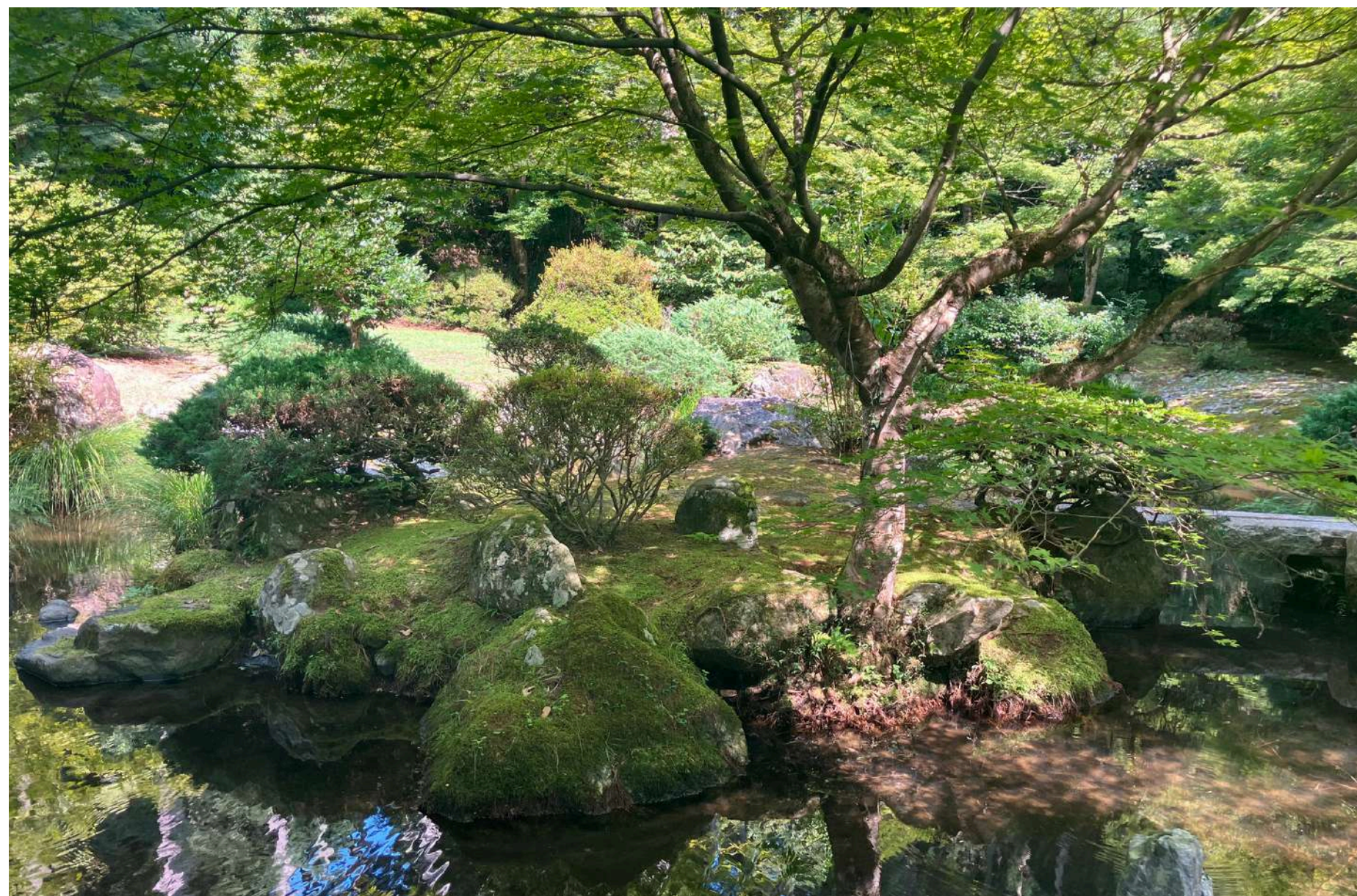
代表理事
横張真



FUTURE PROJECTS

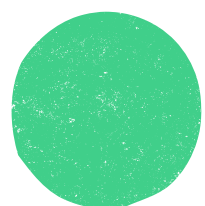


大原山荘（京都）



京都・大原にある1万平米ある土地で、山荘、日本庭園、茶室のリノベーションを行い、会員制の宿泊施設を始める予定。ここをショールームとして、世界中の顧客に見ていただく。

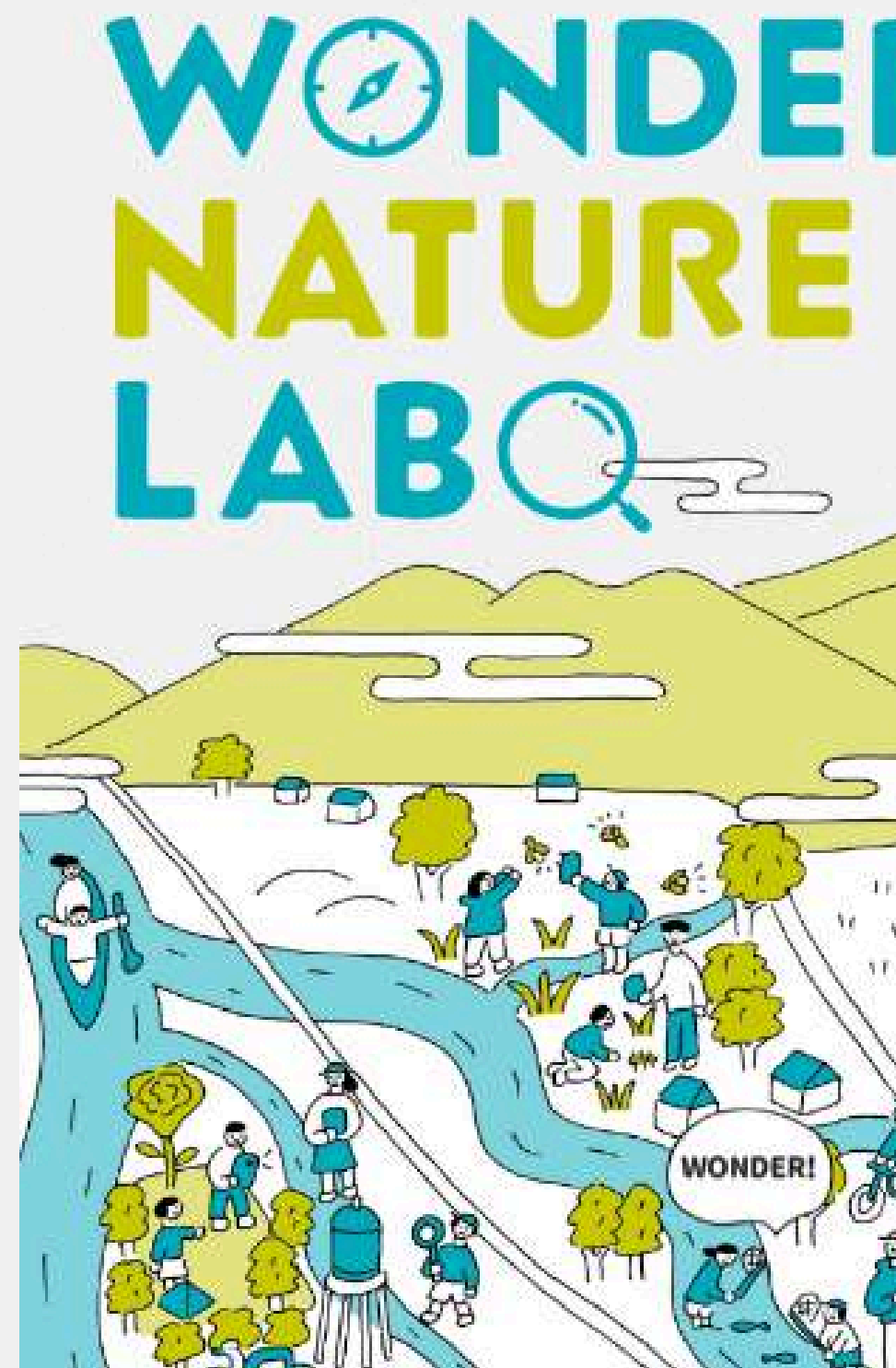




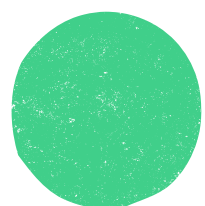
木造パビリオン



隈研吾さんとの共同プロジェクトで、木造パビリオンを都心に建設。仮設建築であるため、移動可能。坂本龍一さんのVRコンサートやラグジュアリーブランドのポップアップ、シンポジウムなど様々なコンテンツを内包する施設。



変化し続ける
「みどり」との関係性

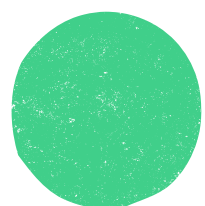


動く「みどり」

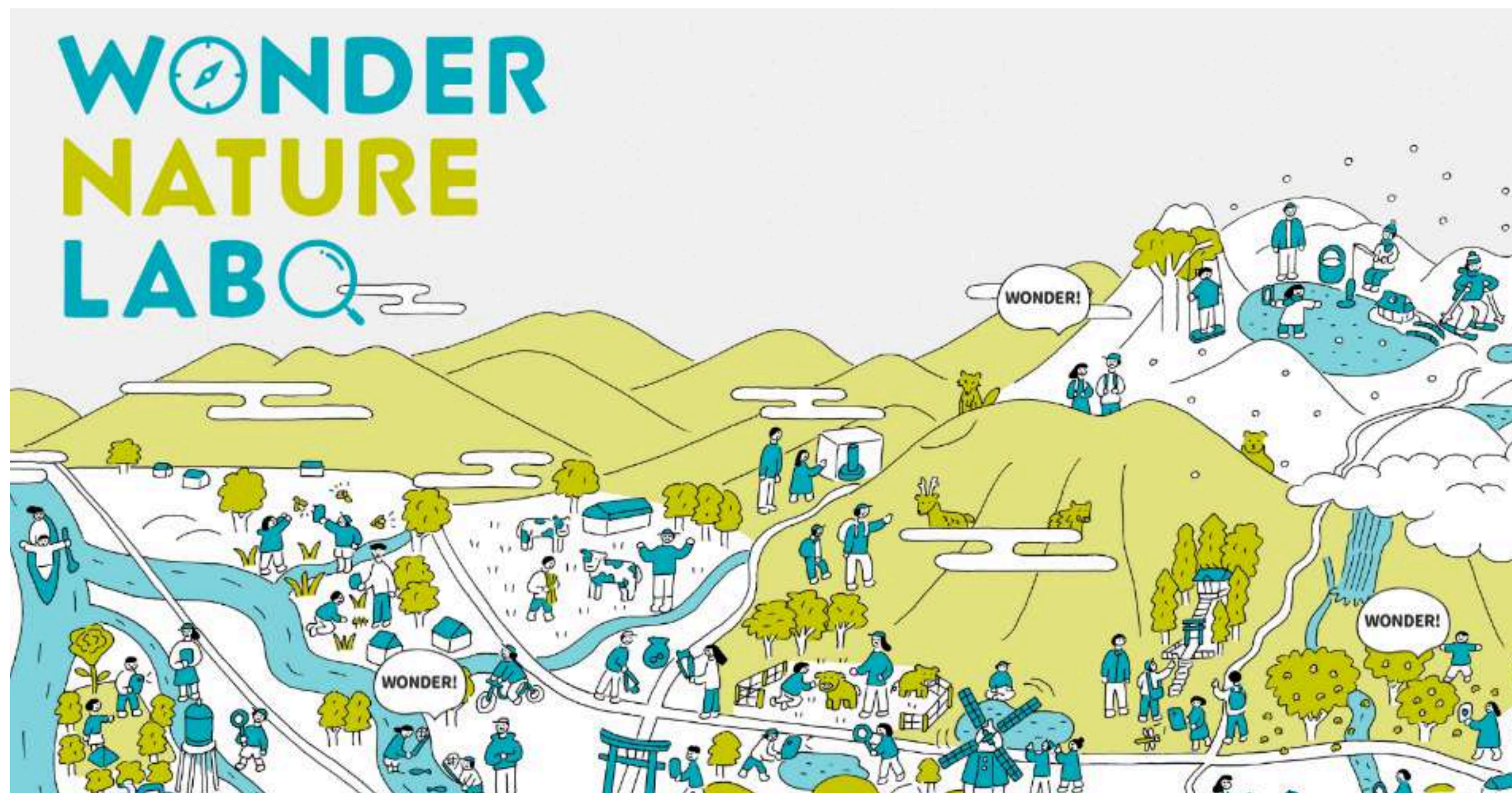


自らの意思でしゃべって動く植物をKK線で初公開。共同企業は(株)オルタナティブ・マシンなどで、自動走行機械の追加とchatGPTの応用により実現した。移動可能な「みどり」のあり方を模索。

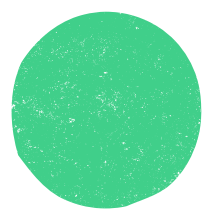




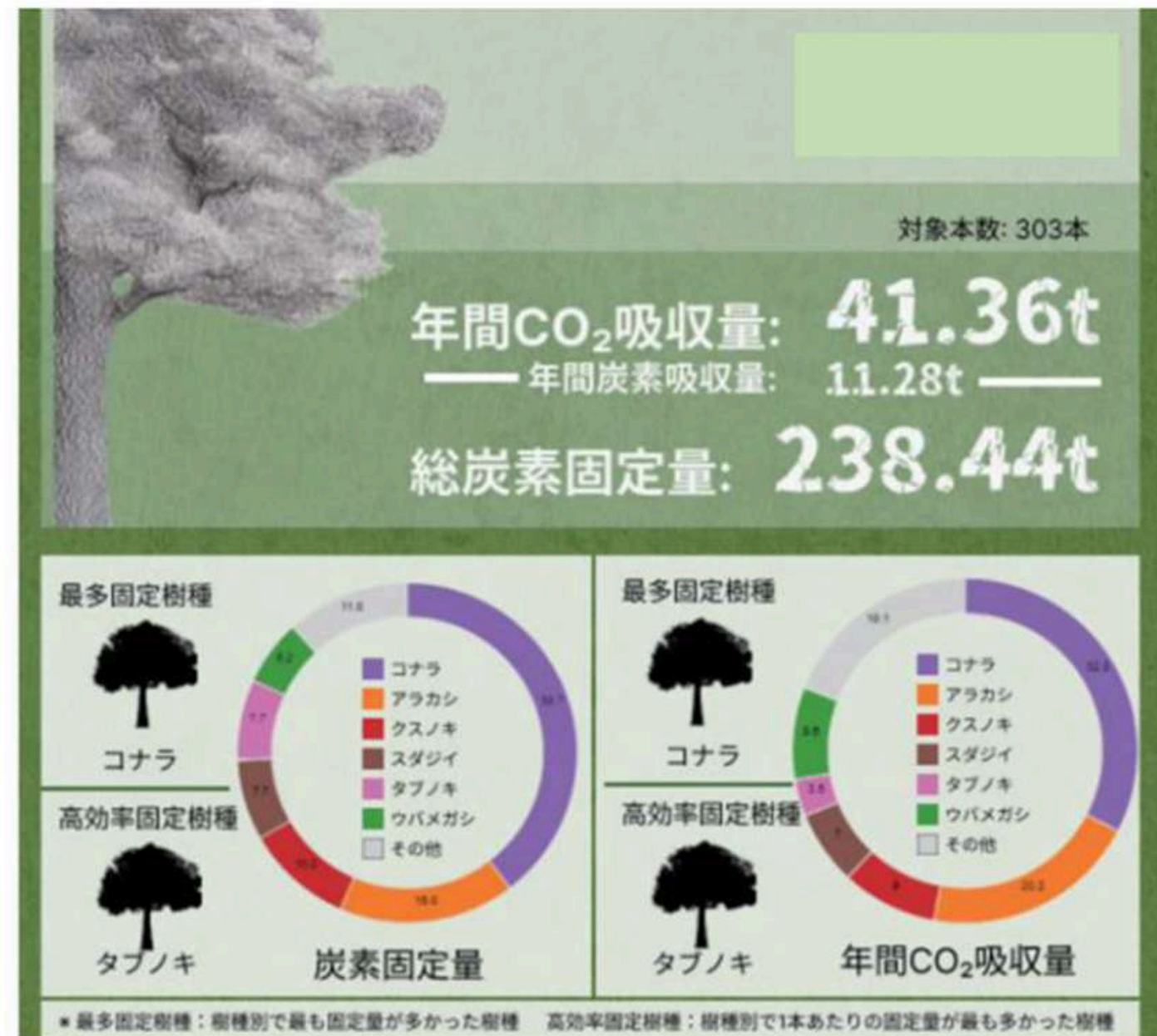
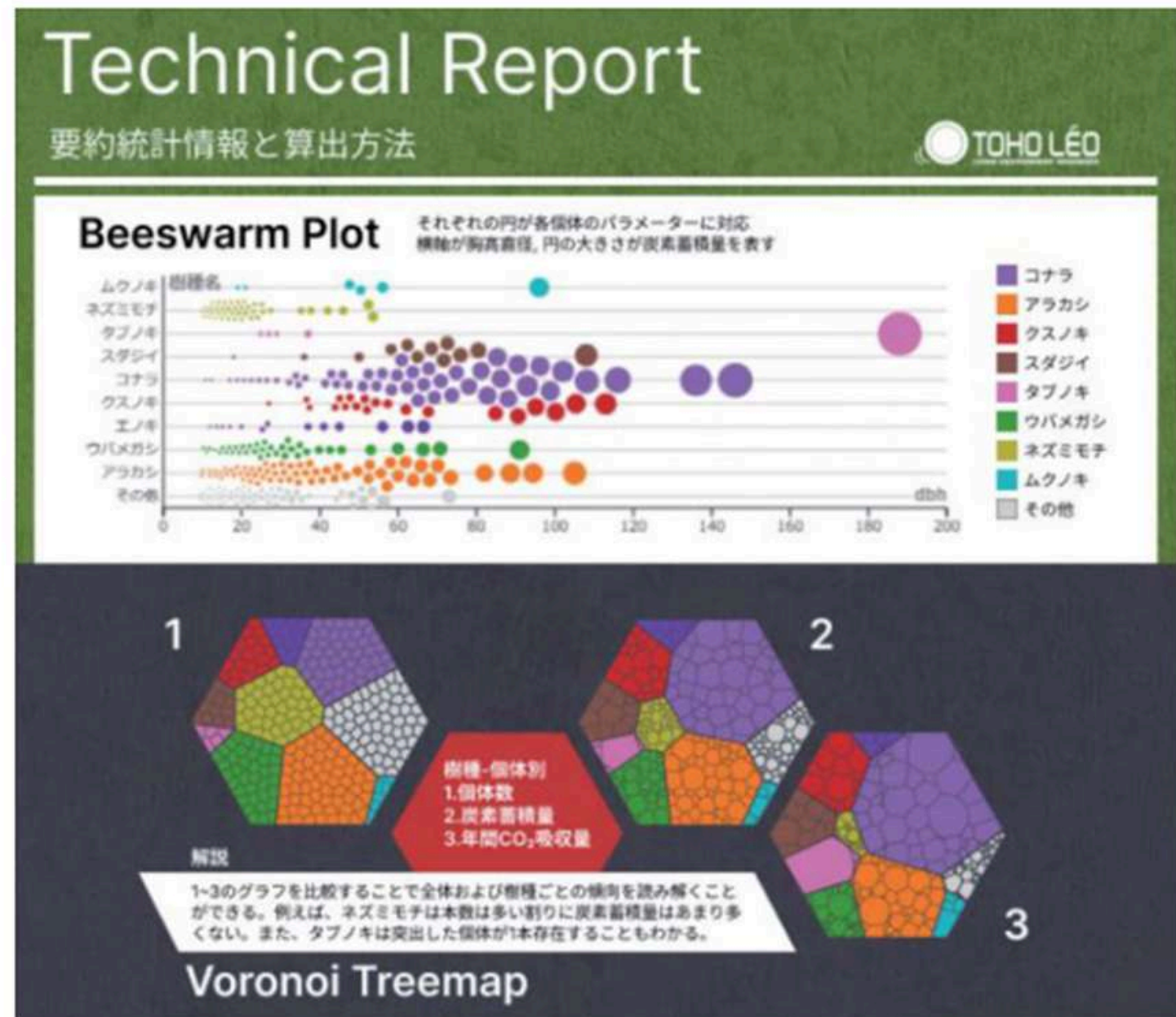
教わる「みどり」(WONDER NATURE LAB)



「WONDER NATURE LABO」は、自然の中に飛び込み、夢中で遊び、五感を養い、非認知能力を育む探求プログラムです。自然・科学・テクノロジー・アート分野を牽引する講師と子どもたちがいっしょに教室から飛び出して、自然の中で好奇心を解放させて、夢中で楽しみながら、かけがえのない感性と非認知能力を育てます。



定量化する「みどり」(U-GREEN)



U-Greenは、樹木が環境に与える影響を数値化し、視覚的に表現するために設計されたソフトウェアシステムで、炭素隔離、雨水貯留、大気汚染吸収などの指標を包含している。

東邦レオは、米国農務省森林局発祥のソフトウェア「I-Tree Eco」にヒントを得て、U-greenを開発・カスタマイズした。U-greenは、多様な気候や樹種に適合するよう綿密に設計されており、考え抜かれた適応性によって特定の地理的位置に対応している。